

DRZWI WEJŚCIOWE

DLA NAS DOM **ZNACZY WIĘCEJ**





Komfort od progu

Drzwi wejściowe stanowią jeden z ważniejszych elementów naszego domu. Ochrona domu przed zimnem, deszczem czy włamywaczami to tylko niektóre ich funkcje. Dzięki drzwiom możemy także odgradzić się od hałasów z ulicy. Jak jednak wybrać te, które spełnią nasze oczekiwania i będą służyły nam przez lata?

Kwestią, na którą należy zwrócić uwagę zanim kupimy drzwi, jest współczynnik przenikania ciepła. Im jego wartość jest niższa, tym więcej ciepła zostanie w naszym domu. **W ofercie firmy Aluprof dostępne są Drzwi Panelowe o współczynniku U_g na poziomie $0,66 \text{ W}/(\text{m}^2\text{K})$.**

Wybierając drzwi do domu warto również zwrócić uwagę na ich wodoszczelność. Od niej zależy bowiem czy w przypadku silnej wichury i ulewnego deszczu do wnętrza nie dostanie się woda. Klasy wodoszczelności zostały uszeregowane w skali od 1A do 9A. Oczywiście im jest ona wyższa, tym lepiej drzwi chronią nasz dom. **Aluprof oferuje drzwi panelowe w klasie 6A.**

Panele wypełniające montowane w skrzydłach drzwi opartych na systemie MB-86 oferowane są w bogatej palecie barw oraz struktur. Elementy te mogą być frezowane, zdobione aplikacjami lub wykonane ze szkła zespolonego. **Drzwi Panelowe można wykonać w bardzo dużych rozmiarach – aż do 1,40 m szerokości i niemal 2,60 m wysokości.** Jeśli zatem marzy nam się imponujące wejście, sprawdzą się one idealnie. Drzwi powinniśmy przede wszystkim dopasować do stylu domu. Jeśli nasze wnętrza urządzone są tradycyjnie, warto zamontować skrzydło z panelami szklanymi lub w okleinie drewnopodobnej. Miłośnicy nowoczesnych aranżacji natomiast mogą zdecydować się na kolory z palety RAL w odcieniu grafitu.

Poświęcając chwilę na dobór drzwi możemy stworzyć piękne wejście, które oczaruje naszych gości oraz sprawi, że poczujemy się w nim jak w bezpiecznej przystani.

U_D od 0,66 W/m²K

Konstrukcja drzwi panelowych bazuje na systemie termoizolowanych kształtowników aluminiowych MB-86, który jest w obecnej ofercie ALUPROF najbardziej zaawansowanym technologicznie systemem drzwiowym. Profil skrzydła jest dostosowany do łączenia ze specjalnymi wypełnieniami, zlicowanymi z powierzchnią ościeżnicy.

Estetyczne panele ozdobne dostępne w wielu różnych wzorach i kolorach palety RAL oraz powłok drewnopodobnych

Cztery warianty konstrukcji: ST, SI, SI+ oraz AERO, pozwalające uzyskać bardzo dobre parametry termiczne

Uszczelki zapewniające wysoką szczelność na wodę i powietrze, co wpływa na komfort użytkowania i oszczędność kosztów



Dane techniczne:

Głębokość ramy	77 mm
Głębokość skrzydła	77 mm
Grubość panelu wypełniającego	44 – 77 mm
Maksymalne wymiary skrzydła	(H x L) L do 1400 mm, H do 2600 mm

Parametry techniczne:

Przepuszczalność powietrza	Klasa 3, PN-EN 12207:2001
Wodoszczelność	Klasa 6A (250 Pa), PN-EN 12208:2001
Odporność na obciążenie wiatrem	Klasa C5/B5, PN-EN 12210:2001
Izolacyjność termiczna	U_D od 0,66 W/m ² K

Sztwytne i wytrzymałe profile aluminiowe pozwalające na wykonanie drzwi o dużych gabarytach

Dostępne rozwiązania z progiem lub bez progu

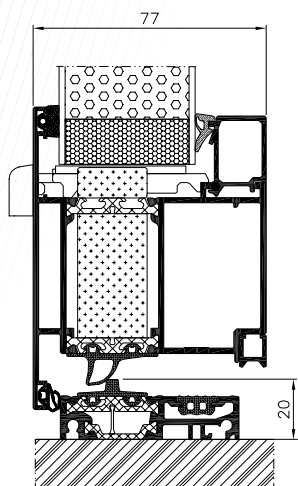


BASIC



Wypełnienie wsadowe

- Trzykomorowe szkło o współczynniku U_g 0,7 W/m²K
- Panel o grubości do 44 mm
- Współczynnik przenikalności cieplnej dla drzwi U_d od 0,9 W/m²K
- Cztery warianty konstrukcji: ST, SI, SI+ oraz Aero

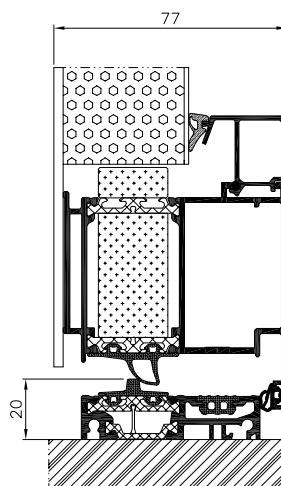


CLASSIC



Jednostronnie zlicowane

- Trzykomorowe szkło o współczynniku U_g 0,7 W/m²K
- Panel o grubości do 44 mm
- Współczynnik przenikalności cieplnej dla drzwi U_d od 0,9 W/m²K
- Cztery warianty konstrukcji: ST, SI, SI+ oraz Aero

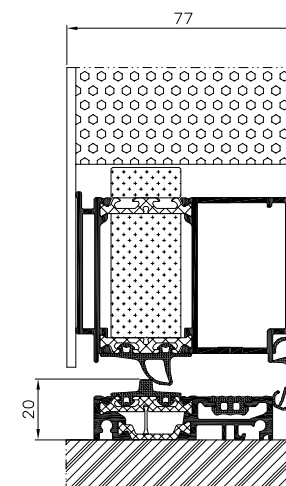


EXCLUSIVE



Dwustronnie zlicowane

- Trzykomorowe szkło o współczynniku U_g 0,7 W/m²K
- Panel o grubości 77 mm
- Współczynnik przenikalności cieplnej dla drzwi U_d od 0,66 W/m²K
- Cztery warianty konstrukcji: ST, SI, SI+ oraz Aero



Wszystkie dostępne w ofercie modele mogą być mocowane do profili wsadowo lub za pomocą klejenia jednostronnie lub dwustronnie.



AP01

- AP 60.1600 pochwył ze stali nierdzewnej
- Szklenie przód: VSG 33.1 thermofloat
- Szklenie środek: float piaskowane z przezroczystymi paskami
- Szklenie tylne: thermofloat z ciepłą ramką czarną
- Aplikacja Alu-Nox umieszczona na zewnątrz, nakładana
- Powierzchnia: RAL 9016 biały połysk



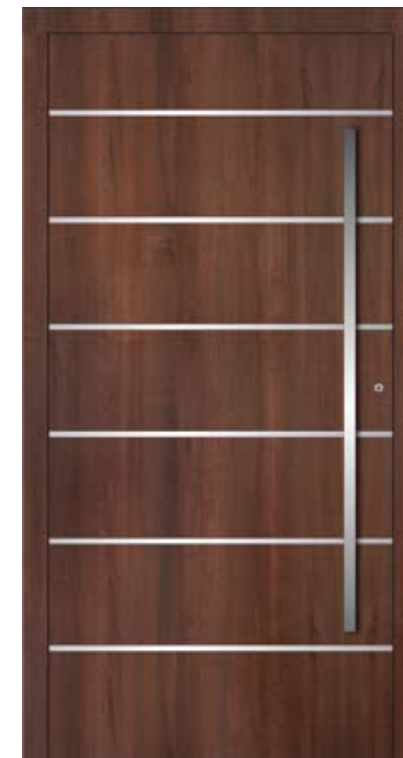
AP02

- AP 60.1800 pochwył ze stali nierdzewnej
- Szklenie przód: VSG 33.1 thermofloat
- Szklenie środek: float piaskowane z przezroczystymi paskami
- Szklenie tylne: thermofloat z ciepłą ramką czarną
- Aplikacja Alu-Nox umieszczona na zewnątrz wpuszczana/zlicowana
- Powierzchnia: RAL 7016 szary antracyt mat



AP03

- AP 60.1000 pochwył ze stali nierdzewnej przód: VSG 33.1
- Szklenie przód: VSG 33.1 thermofloat
- Szklenie środek: piaskowane szkło
- Szklenie tylne: thermofloat z ciepłą ramką czarną
- Aplikacja Alu-Nox umieszczona na zewnątrz nakładana
- Powierzchnia: RAL 7016 szary antracyt mat



AP04

- AP 60.1400 pochwył ze stali nierdzewnej
- Aplikacja Alu-Nox wpuszczana/zlicowana
- Powierzchnia: folia drewnopodobna Siena Rosso/dopłata do koloru drewnopodobnego



AP05

- AP 60.1600 pochwyt ze stali nierdzewnej
- Przewiercenia na zewnątrz
- Powierzchnia: RAL 7016 szary antracyt mat



AP06

- Szklenie przód: VSG 33.1 thermofloat
- Szklenie środek: float piaskowane z przezroczystymi paskami
- Szklenie tył: thermofloat z ciepłą ramką czarną
- Przewiercenia na zewnątrz
- Powierzchnia: RAL 7001 mat



AP07

- AP 40.1400 pochwyt ze stali nierdzewnej
- Szklenie przód: VSG 33.1 thermofloat
- Szklenie środek: piaskowane szkło z przezroczystym rantem
- Szklenie tył: thermofloat z ciepłą ramką czarną
- Przewiercenia na zewnątrz
- Powierzchnia: RAL 3004 Purpurowy czerwony mat



AP08

- AP 60.800 pochwyt ze stali nierdzewnej
- Szklenie przód: VSG 33.1 thermofloat
- Szklenie środek: piaskowane szkło z przezroczystym rantem
- Szklenie tył: thermofloat z ciepłą ramką czarną
- Powierzchnia: RAL 9016 biały połysk



AP09

- AP 60.1600 pochwyt ze stali nierdzewnej
- Szklenie przód: VSG 33.1 thermofloat
- Szklenie środek: piaskowane szkło z przezroczystym rantem
- Szklenie tylne: thermofloat z ciepłą ramką czarną
- Aplikacja Alu-Nox umieszczona na zewnątrz wpuszczana/zlicowana
- Powierzchnia: RAL 7016 szary antracyt mat/lakier drewnopodobny WENGE/ dopłata do koloru drewnopodobnego



AP10

- AP60.1800 pochwyt ze stali nierdzewnej
- Powierzchnia: RAL 9006 srebrny aluminiowy matowy



AP11

- AP 60.1800 pochwyt ze stali nierdzewnej
- Szklenie przód: VSG 33.1 thermofloat
- Szklenie środek: piaskowane szkło z przezroczystymi paskami
- Szklenie tylne: thermofloat z ciepłą ramką czarną
- Aplikacja Alu-Nox umieszczona na zewnątrz, nakładana
- Powierzchnia: RAL 9007 szary mat



AP12

- AP 50.1200 pochwyt ze stali nierdzewnej
- Szklenie przód: VSG 33.1 thermofloat
- Szklenie środek: piaskowane szkło z przezroczystym rantem
- Szklenie tylne: thermofloat z ciepłą ramką czarną
- Powierzchnia: RAL 3004 purpurowy czerwony mat/RAL 9007 szary mat



AP13

- AP 210.1600 pochwyt ze stali nierdzewnej
- Szklenie przód: VSG 33.1 thermofloat
- Szklenie środek: piaskowane szkło
- Szklenie tylne: thermofloat z ciepłą ramką czarną
- Aplikacja Alu-Nox umieszczona na zewnątrz, nakładana
- Powierzchnia: RAL 7016 szary antracyt mat



AP14

- AP 60.1600 pochwyt ze stali nierdzewnej
- Szklenie przód: VSG 33.1 thermofloat
- Szklenie środek: piaskowane szkło z przezroczystymi paskami i czarną ramką
- Szklenie tylne: thermofloat z ciepłą ramką czarną
- Przewrefrezowania na zewnątrz
- Powierzchnia: RAL 9016 biały połysk



AP15

- AP 50.1200 pochwyt ze stali nierdzewnej
- Szklenie przód: VSG 33.1 thermofloat
- Szklenie środek: piaskowane szkło
- Szklenie tylne: thermofloat z ciepłą ramką czarną
- Aplikacja Alu-Nox umieszczona na zewnątrz
- Powierzchnia: RAL 7016 szary antracyt mat



AP16

- AP 60.1600 pochwyt ze stali nierdzewnej
- Szklenie przód: VSG 33.1 thermofloat
- Szklenie środek: szkło piaskowane
- Szklenie tylne: thermofloat z ciepłą ramką czarną
- Przewrefrezowania na zewnątrz
- Powierzchnia: RAL 7016 szary antracyt mat



AP17

- AP 50.1200 pochwyt ze stali nierdzewnej
- Szklenie przód: VSG 33.1 thermofloat
- Szklenie środek: piaskowane szkło z przezroczystymi paskami
- Szklenie tylne: thermofloat z ciepłą ramką czarną
- Przewietrzalniki na zewnątrz
- Powierzchnia: RAL 9016 biały połysk



AP18

- AP 60.800 pochwyt ze stali nierdzewnej
- Szklenie przód: VSG 33.1 thermofloat
- Szklenie środek: piaskowane szkło z przezroczystymi paskami
- Szklenie tylne: thermofloat z ciepłą ramką czarną
- Przewietrzalniki na zewnątrz
- Aplikacja Alu-Nox umieszczona na zewnątrz wpuszczana/zlicowana
- Powierzchnia: RAL 7001 mat



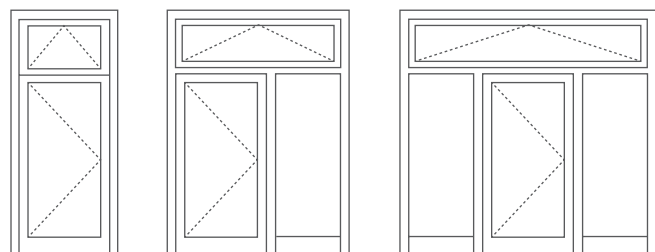
AP19

- AP 60.800 pochwyt ze stali nierdzewnej
- Szklenie przód: VSG 33.1 thermofloat
- Szklenie środek: piaskowane szkło z przezroczystymi paskami
- Szklenie tylne: thermofloat z ciepłą ramką czarną
- Powierzchnia: RAL 9016 biały połysk



AP20

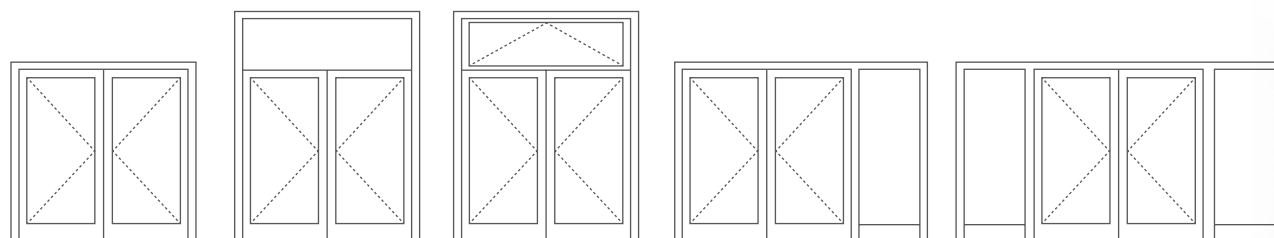
- AP 60.1800 pochwyt ze stali nierdzewnej
- Szklenie przód: VSG 33.1 thermofloat
- Szklenie środek: piaskowane szkło z przezroczystymi paskami, przezroczystą i ozdobną ramką
- Szklenie tylne: thermofloat z ciepłą ramką czarną
- AP 3400 "Prostokątna" ochrona przed zadrapaniami Alu-Nox umieszczona na zewnątrz zlicowana
- Powierzchnia: RAL 7016 szary antracytowy matowy



1

2

3



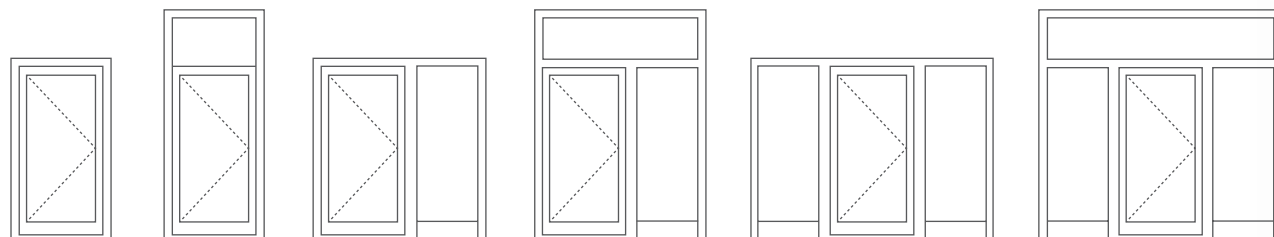
4

5

6

7

8



9

10

11

12

13

14





 pochwyt, seria AP 40
 (wsporniki proste),
 stal nierdzewna,
 matowa, polerowana


AP 40.600	30x600 mm
AP 40.800	30x800 mm
AP 40.1000	30x1000 mm
AP 40.1200	30x1200 mm
AP 40.1400	30x1400 mm
AP 40.1600	30x1600 mm
AP 40.1800	30x1800 mm


 pochwyt, seria AP 50
 (wsporniki wygięte w bok),
 stal nierdzewna,
 matowa, polerowana


AP 50.600	30x600 mm
AP 50.1000	30x1000 mm
AP 50.1200	30x1200 mm


 pochwyt, seria AP 55 (wsporniki
 wygięte do przodu),
 stal nierdzewna,
 matowa, polerowana

AP 55.600	30x600 mm
AP 55.1600	30x1600 mm


 pochwyt, seria AP 60
 (wsporniki proste),
 stal nierdzewna,
 matowa, polerowana

AP 60.600	40x10x600 mm
AP 60.800	40x10x800 mm
AP 60.1000	40x10x1000 mm
AP 60.1200	40x10x1200 mm
AP 60.1400	40x10x1400 mm
AP 60.1600	40x10x1600 mm
AP 60.1800	40x10x1800 mm


 pochwyt, seria AP 70
 (wsporniki pod kątem 45 stopni),
 stal nierdzewna,
 matowa, polerowana

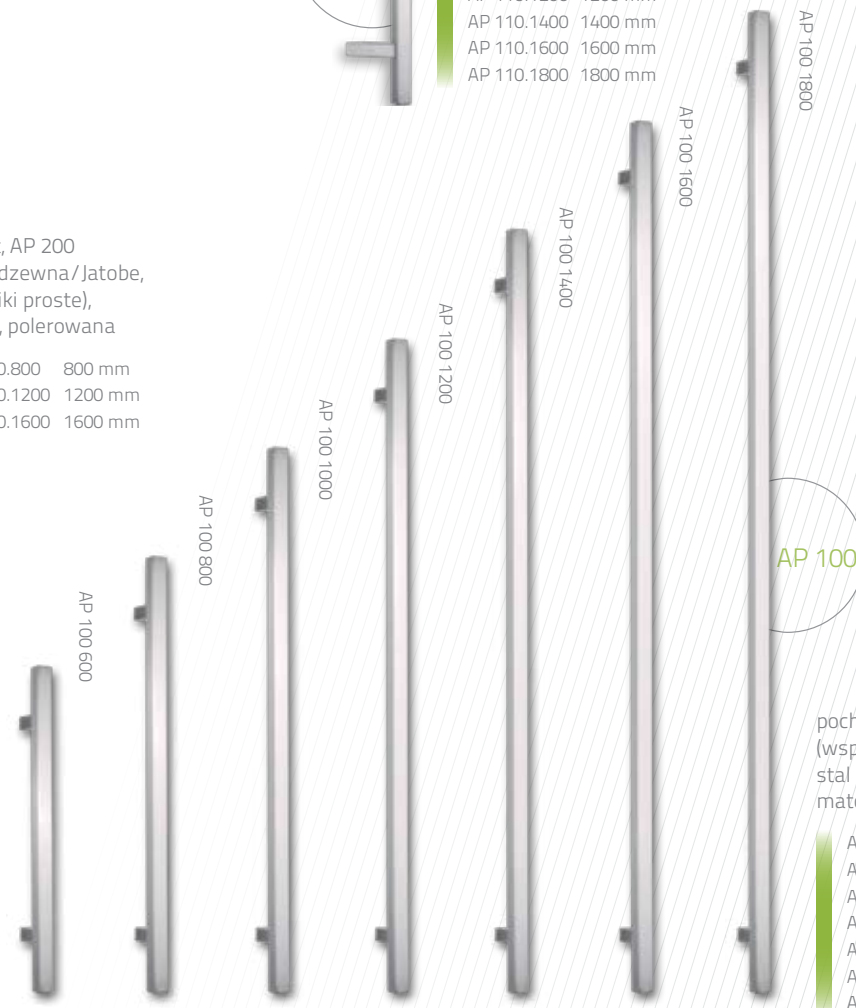
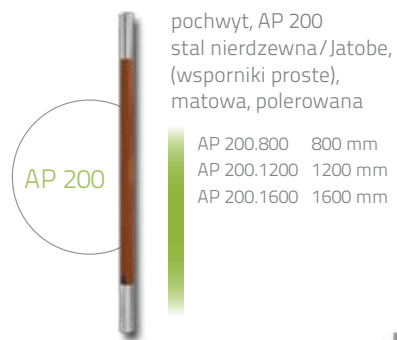
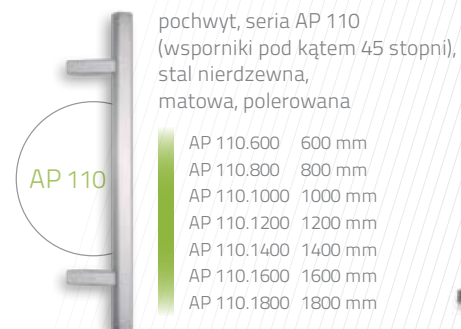
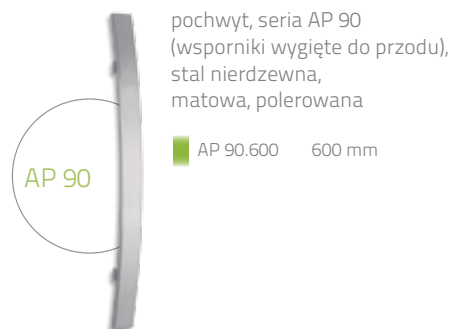
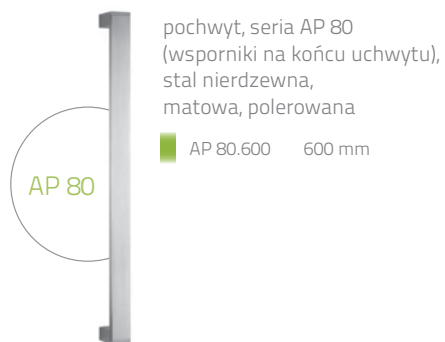
AP 70.600	40x10x600 mm
AP 70.800	40x10x800 mm
AP 70.1000	40x10x1000 mm
AP 70.1200	40x10x1200 mm
AP 70.1400	40x10x1400 mm
AP 70.1600	40x10x1600 mm
AP 70.1800	40x10x1800 mm


 AP 30 1800
 AP 30 1600
 AP 30 1400
 AP 30 1200
 AP 30 1000
 AP 30 800
 AP 30 600

pochwyt, seria AP 30
 (wsporniki pod kątem 45 stopni),
 stal nierdzewna,
 matowa, polerowana

AP 30.600	30x600 mm
AP 30.800	30x800 mm
AP 30.1000	30x1000 mm
AP 30.1200	30x1200 mm
AP 30.1400	30x1400 mm
AP 30.1600	30x1600 mm
AP 30.1800	30x1800 mm





//Ornamenty



Master-Point



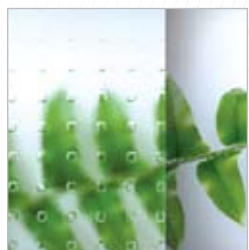
Chinchilla



Satinata



Master-Ligne



Master-Carre

W ofercie Aluprof dostępna jest szeroka gama szyb z motywem, z przezroczystego szkła oraz szyb ornamentowych w najbardziej popularnych wzorach.

Wszystkie modele drzwi mogą występować w wariantach z przyświetlem i naświetlem.

Wariant 1: Szkło piaskowane (motyw)

Wariant 2: Szkło przezroczyste

Wariant 3: Szkło ornamentowe

Przyświetla i naświetla składają się z 3-szybowych zespołów z ciepłymi ramkami dystansowymi. Przyświetla (stałe szklenia) mogą być umiejscowione zarówno po jednej jak i po obu stronach konstrukcji drzwiowej. Maksymalna szerokość przyświetla: 1400 mm

Ornamenty opcjonalnie:

"Chinchilla"

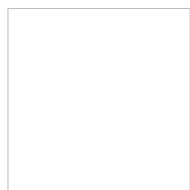
"Master-Point"

"Master-Ligne"

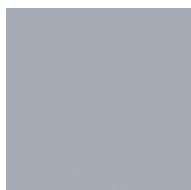
"Satinata"

"Master-Carre"

//Kolory standardowe*



RAL 9016 biały



RAL 9006 srebrny
alumiiniowy matowy



RAL 7001 szary
błękitny matowy



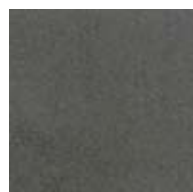
RAL 9007 srebrny
ciemny matowy



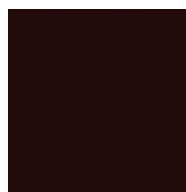
RAL 3004 purpurowy
czerwony matowy



RAL 7016
antracyt mat



Metaliczna
mikrostruktura DB 703



RAL 8019
szaro-brązowy



*Opcjonalnie dostępne są wszystkie kolory z palety RAL za dopłatą

**Powłoki drewnopodobne za dopłatą

Przedstawione kolory mogą nieznacznie różnić się od gotowego wyrobu

//Powłoki drewnopodobne**



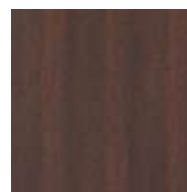
Złoty Dąb
ADEC D101



Orzech
ADEC O102



Mahoń
ADEC M103



Mahoń Sapeli
ADEC M204



Buk
ADEC B108



Orzech Vein
ADEC O205



Sosna
ADEC S106



Jodła
ADEC J107



Czereśnia
ADEC C110



Wiśnia
ADEC W109



Wenge
ADEC W205



Winchester
ADEC D207



AP01



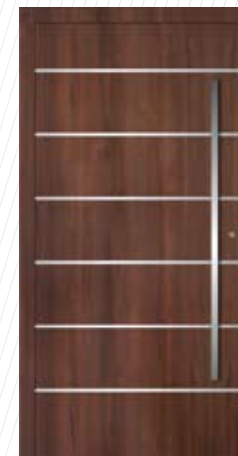
AP02



AP02_P



AP03



AP04



AP05



AP06



AP07



AP08



AP09



AP10



AP11



AP12



AP13



AP14



AP15



AP16



AP17



AP18



AP19



AP20



WWW.DOM.ALUPROF.EU

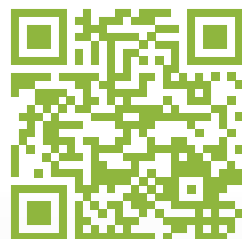
Zapraszamy na naszą stronę internetową www.dom.aluprof.eu gdzie znajdą Państwo jeszcze więcej informacji na temat energooszczędnych systemów aluminiowych dla budownictwa.





DLA NAS DOM ZNACZY WIĘCEJ





Aluprof S.A. Zakład w Bielsku-Białej
ul. Warszawska 153, 43-300 Bielsko-Biała
tel.: +48 (33) 819 53 00, fax +48 (33) 822 05 12



www.dom.alupof.eu